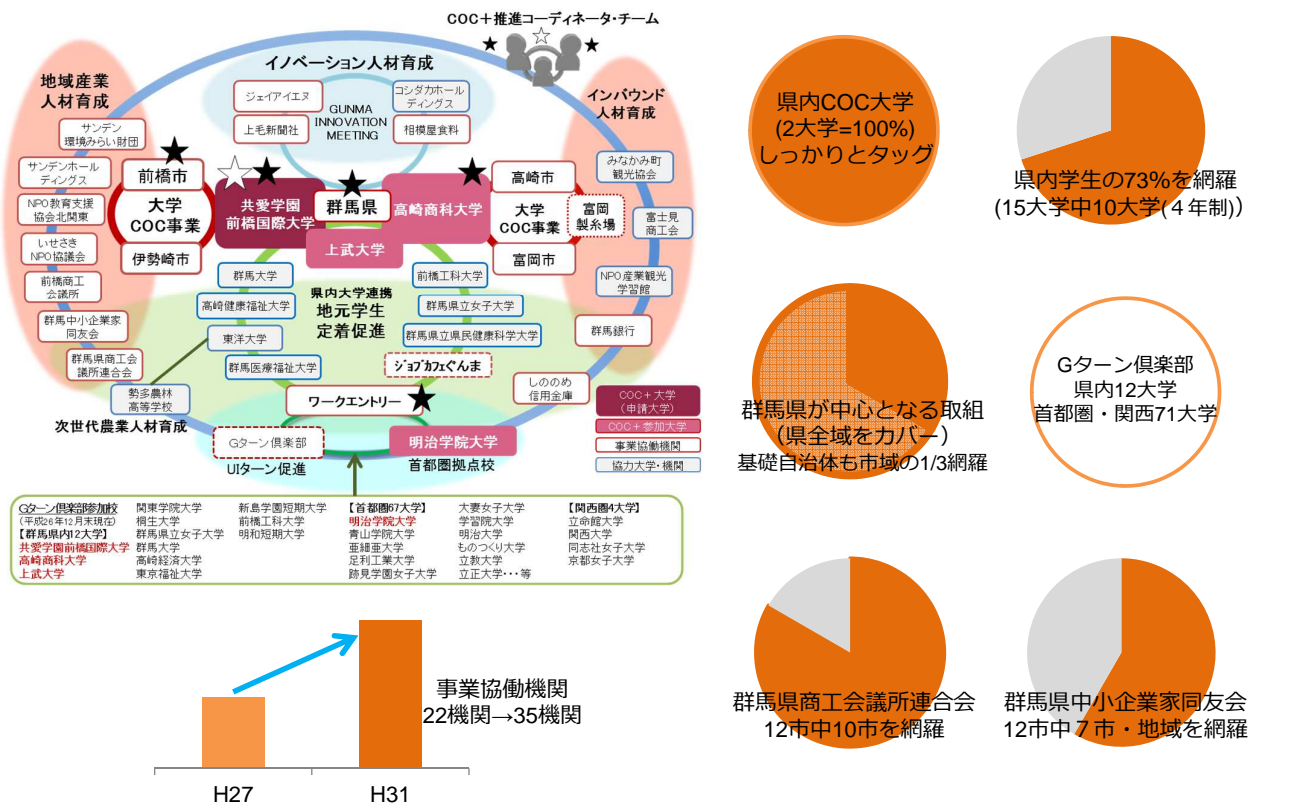


産・官・学・金・言・住を網羅した県域総ぐるみ体制の構築

C3PG : Consortium for Center of Community Plus in Gunma



# COC+地域人材育成①—社会連携実践的人材育成プログラム—

## 群馬版総合戦略に併せた5つの人材育成PRG

- (基本目標1) インターンシップを一層推進し、**産業界が必要とする人材の育成**を目指す。
- (基本目標2) ものづくり産業、商業・サービス産業の振興、次世代産業の創出により、雇用の維持・創出等を目指す。
- (基本目標2) **国内外からの観光誘客の促進、農業の振興、「林業県ぐんま」の実現**を目指す。
- (基本目標2) 国際戦略を推進し、**海外でのビジネス展開や外国人観光誘客の促進、農畜産物の販路拡大**を目指す。

参加校・協力校の学生も参加  
Gターン倶楽部大学の学生も参加  
県域総ぐるみ人材育成  
群馬の魅力を再発見

### 地域産業人材育成PRG 検討中

- 大学×産業界で地域人材要件抽出
- ↓
- 企業人+大学生協働PBLプログラム
- ↓
- 大学生のみならず企業人も地域産業人材へ

### インバウンド人材育成PRG検討中

- 共愛学園前橋国際大学×高崎商科大学
- ↓
- グローバル人材育成PRG  
×世界遺産富岡製糸場でのおもてなし実習
- ↓
- 実践的インバウンド人材育成

### 寄付講座

- 群馬県寄付講座「群馬を知る」「環境政策」
- 前橋市寄付講座
- 地域企業連携寄付講座「企業人オムニバス講座」
- ジョイフル寄付講座
- イノベーション人材育成PRG(再掲)
- 地元銀行寄付講座検討中

### 様々なインターンシップPRG

- 各大学既存インターンシップの拡充
- Gターンシップ事業  
群馬県×群馬大学・共愛学園前橋国際大学等 = 群馬インターンシップ協議会
- 実践的インターンシップ  
個別企業において就業を念頭においた実践的プログラム JINのプログラム始動
- 取材インターンシップ  
学生による学生のための企業情報収集と共有
- 長期インターンシップ  
半年間の地域留学(共愛学園前橋国際大学)

### イノベーション人材育成PRG

田中仁財団(JINS社長田中氏設立) Presents  
Gunma Innovation School(学生版)

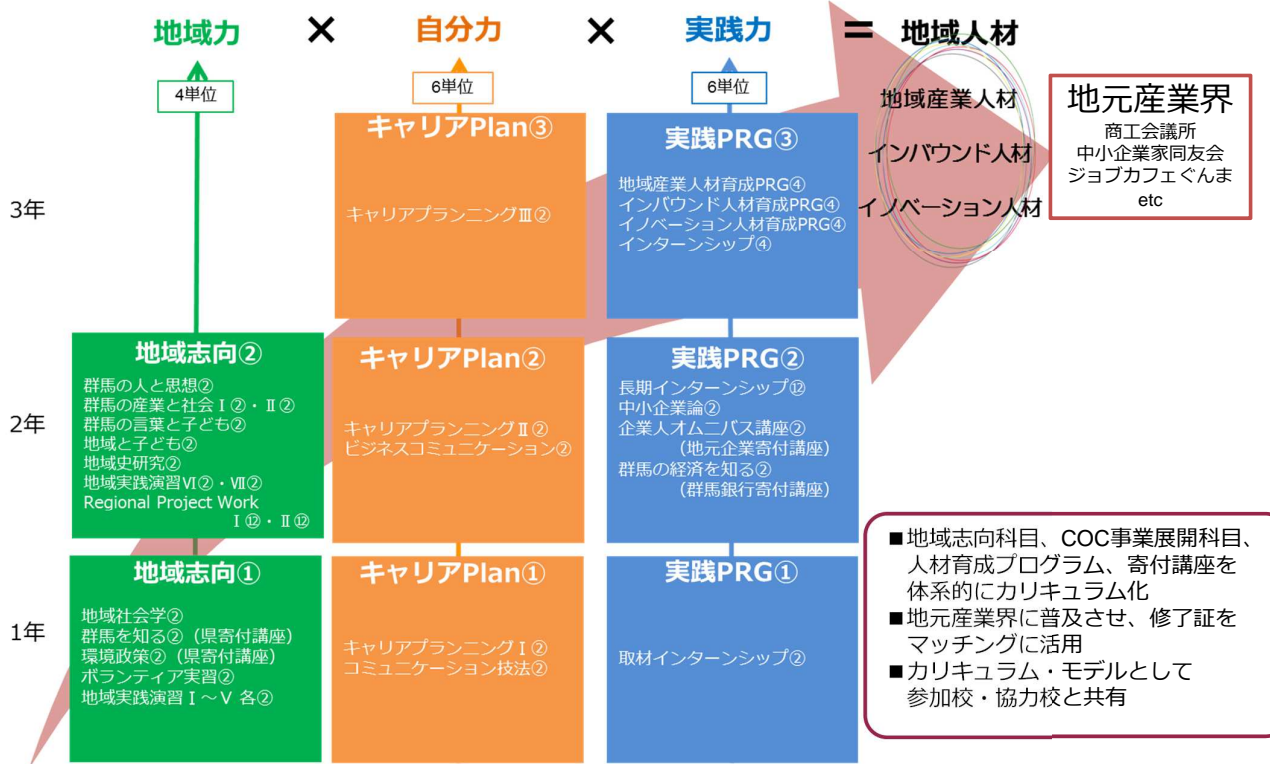
各務茂夫先生  
東京大学産学連携本部イノベーション推進部長・教授

各務洋子先生  
駒澤大学グローバル・メディア・スタディーズ学部長・教授

を中心とした豪華な講師陣による実践学修

# 地域人材育成②—地域人材育成カリキュラムモデルの構築—

## Regional Career Training 副専攻



## 雇用創出と若者定着支援

### 高大接続

共愛学園前橋国際大学は、県教委「高大連携協議会」に参画すると共に、県と協働して「高大連携コラボゼミ」による高校生キャリア形成支援を、高崎商科大学は37高校と高大連携「Haul-Aプロジェクト」を展開しており、県内進学者を向上させるために、県内高大接続を推進。

### 雇用創出

#### 地方公共団体による雇用創出施策の展開

- 起業支援 企業誘致 成長産業支援 次世代産業支援

#### 地元学生採用枠の創出

#### 実践的インターンシップの開発

#### 大学による企業支援

- C3GP雇用促進委員会統括のもと、技術開発支援、特産品商品開発、生産性向上支援等、参加大学・協力大学の地財・ノウハウによる企業支援を展開

### 産業界×学生・大学 コミュニケーション創出

- 産業界×学生 **合同企業説明会の拡充**：これまで大学連携で実施してきた学内企業説明会を拡充
- 産業界×学生 **取材インターンシップ**：県内・首都圏学生がチームで県内企業を取材。取材内容を学生間で共有。
- 産業界×学生 **Gターンシップ**：群馬県と群馬大学・共愛学園前橋国際大学等が協議会を設置。県内企業へのインターンシップを促進。首都圏学生へも呼びかけ。
- 産業界×大学 **企業×大学交流・説明会**：企業と大学が直接交流し、業務内容や教育内容について理解を深める取組を商工会議所連合会や中小企業家同友会の各地域支部で展開。

### 若者定着支援

#### Uターン支援

- **Gターン倶楽部の展開と首都圏拠点の設置**
  - 明治学院大学を拠点に、Gターン倶楽部首都圏大学の群馬出身学生Uターン就職活動や群馬県企業との交流の場を形成。
  - 明治学院大学が主導して首都圏大学の群馬出身学生ネットワークの構築
  - 入試・インターン・就職等のステップにおける「Uターンマインドセット」をフォローアップ調査
- **明治学院大学を中心とするGターン倶楽部学生の人材育成PRG参加**→群馬を再認識・群馬への愛着の再喚起
- **群馬県外就職者ネットワークの構築**→県内大学卒業県外就職者のネットワーク化と情報提供
- **国内留学制度の検討**→一度は東京に出てみたい→東京から見る群馬の魅力再発見  
→東京で学びながら、一時群馬に戻って活動してみる→群馬の課題・魅力の再認識

## 大学間の連携強化



### 松本大学×共愛学園前橋国際大学

地（知）の拠点同士の連携強化



### 明治学院大学×共愛学園前橋国際大学

地方創生志向国内留学制度